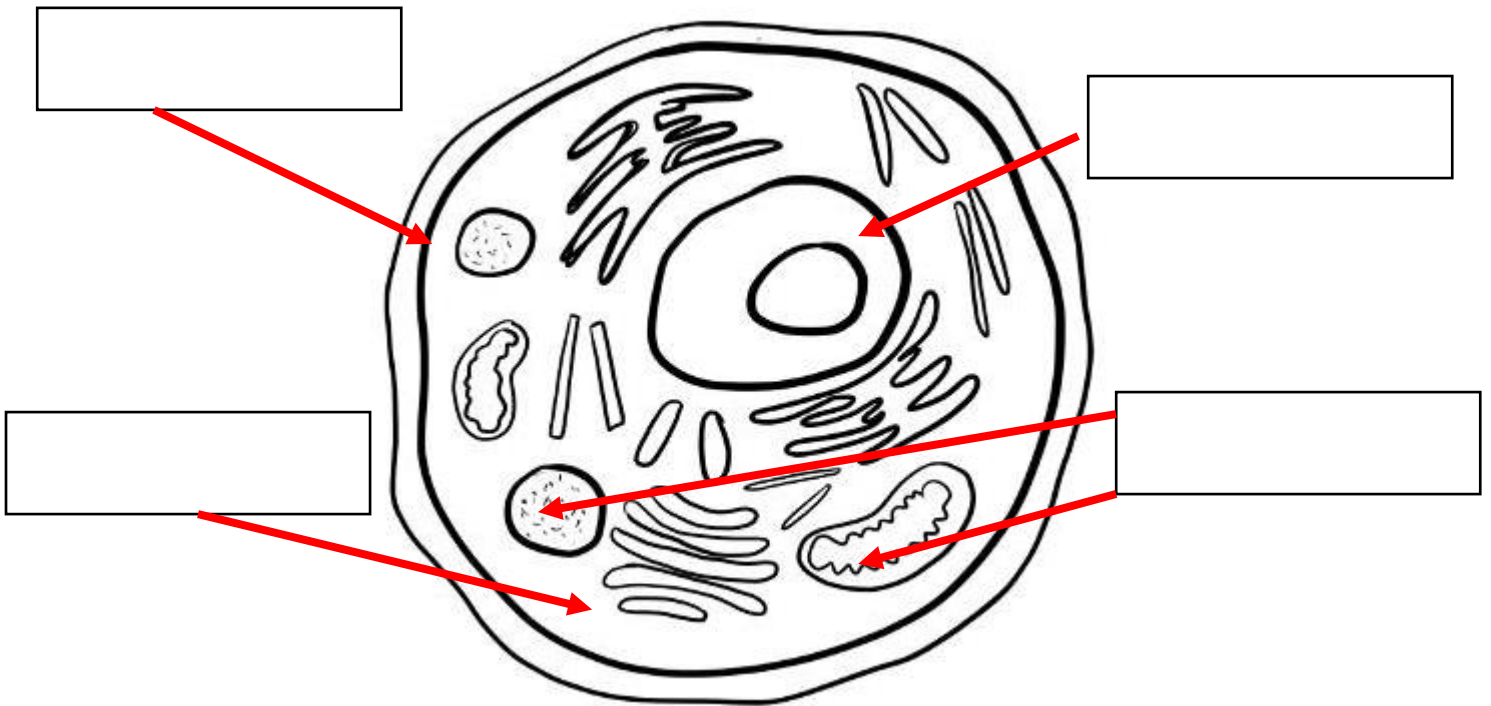


LA CELLULA

Scrivi nei riquadri le parti della cellula e poi colora



La **membrana** racchiude e protegge la cellula. Permette lo scambio di alcune sostanze con l'ambiente.

Il **citoplasma** è un liquido gelatinoso che riempie la cellula. Nel citoplasma sono immersi gli organelli.

Il **nucleo** controlla tutte le funzioni della cellula e contiene il DNA.

Gli **organelli** svolgono diverse funzioni necessarie alla sopravvivenza della cellula: respirazione, nutrizione, ecc.

La cellula vegetale possiede anche altre parti specifiche:

Il **vacuolo** una "sacca" in cui si accumula l'acqua.

La **parete cellulare** un involucro rigido esterno alla membrana.

I **cloroplasti** particelle in cui si trova una sostanza verde detta clorofilla.